

Architectuur in Nederland

Jaarboek/Yearbook
2012/2013

Architecture in the Netherlands

nai010 uitgevers/publishers



korth tielens

Woningbouw LommerRijk LommerRijk Housing

Blaauvoetstraat, Leeuwendalersweg
Amsterdam



Foto's/Photos: Luuk Kramer



Voor het project LommerRijk, een herstructureringsplan voor de Amsterdamse Kolenkitbuurt, maakte korth tielens een ontwerp voor twee stroken woningen met een gemengd programma. Het noordelijke blok bestaat uit kleine galerijwoningen. De plattegronden van dit woningtype spiegelen, waardoor de entrees op de begane grond aan de straatzijde kunnen liggen en die op de verdiepingen aan de kijktuin. Het zuidelijke blok bevat grotere woningen. Steeds liggen twee woningen op twee maisonnettes. Deze woningen worden met galerijen aan de tuinzijde ontsloten. De maisonnettes hebben voordeuren aan de straat. In beide stroken is de vrije hoogte van de begane grond hoger dan die van de verdiepingen. De entree-**hallen profiteren van deze maat.** Ze bieden op de begane grond toegang tot de **gemeenschappelijk tuin en de fietsenberging en zijn** als een publiek interieur uitgewerkt. Trappen, vensteropeningen, borstweringen, lambriseringen en vides vormen een driedimensionale compositie.

De robuuste materiaalvoering is eenvoudig maar accuraat ingezet. De kleuren zijn terughoudende aardtinten. De gevels hebben een zware plastische kwaliteit en tonen de maatsystematiek door het gebruik van geprononceerde metselwerkpenanten. De balkons van de woningen liggen aan de straatzijde. Als gemetselde bakken kragen ze ver uit. In enkele gevallen zijn de balkons verschoven ten opzichte van de penanten. De onderzijde is lichtgroen en heeft decoratieve ronde cassettes.

De bouwhoogte, het materiaalpalet, het binnenterrein en de voortuinen zijn afgestemd op het woningbouwproject van Wingender Hovenier voor LommerRijk. Met die middelen hebben de architecten de balans gevonden tussen het voortzetten van de architectonische intenties van het bouwblok en de klaarblijkelijke noodzaak tot woningdifferentiatie en afwijkende signatuur.

For the LommerRijk project, a redevelopment scheme for Amsterdam's Kolenkit neighbourhood, korth tielens designed two rows of housing with a mixed programme. The northern row consists of small deck-access dwellings. The floor plans of this dwelling type are reversed so that the entrances of the ground floor dwellings are on the street side and those of the upstairs dwellings on the garden side. The southern row contains larger dwellings in a configuration of two apartments on top of two maisonnettes. The apartments are accessed via a deck along the garden side, while the maisonnettes have a front door on the street. In both rows the clear height on the ground floor is greater than that on the upper storeys. The entrance halls benefit from this extra height. On the ground floor they provide access to the communal garden and the bicycle shelter and are laid out as a public 'room'. Stairs, window openings, balustrades, panelling and light wells form a three-dimensional composition. The robust materialization is simple but precise. The colours are muted earth tones. The facades have a solid sculptural quality and reveal the underlying dimensional system through the use of pronounced brickwork piers. The balconies, which are on the street side, appear as deeply cantilevered brick boxes, a few of which are offset from the piers. The balcony soffits are pale green with decorative round coffers.

The building height, material palette, inner court and front gardens were attuned to Wingender Hovenier's housing project for LommerRijk. Using these means the architects managed to strike a balance between the continuation of the architectural intentions of the housing block and the evident need for residential diversity and a difference in architectural character.



Situatie/Site plan

A Blauwvoetstraat

B Leeuwendalerweg

Begane grond/Ground floor

Doorsnede/Section

1 entreehal/entrance hall

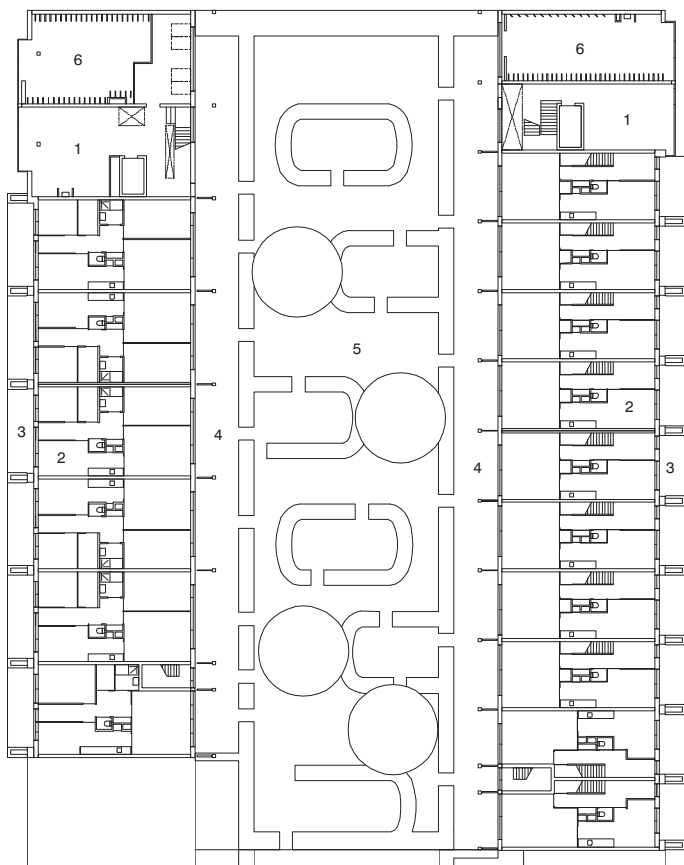
2 woningen/dwellings

3 voortuin/front garden

4 privétuin/private garden

5 gemeenschappelijke tuin/communal garden

6 fietsenberging/bicycle shelter



Doorsnede straatgevel/
Section street elevation

